



Data WareHouse



DESPUÉS DE MUCHO TRABAJO...

Llegamos a una conclusión:

**Hay un trabajo que se repite para todo los proyectos
y necesitamos un equipo para que llegar a alcanzar
las metas!**

Tenemos siempre los mismos desafíos



¿Quién tiene los datos que necesitamos?



¿Cómo logramos que los compartan?



¿Cómo nos aseguramos de tenerlos actualizados?



¿Cómo los almacenamos?



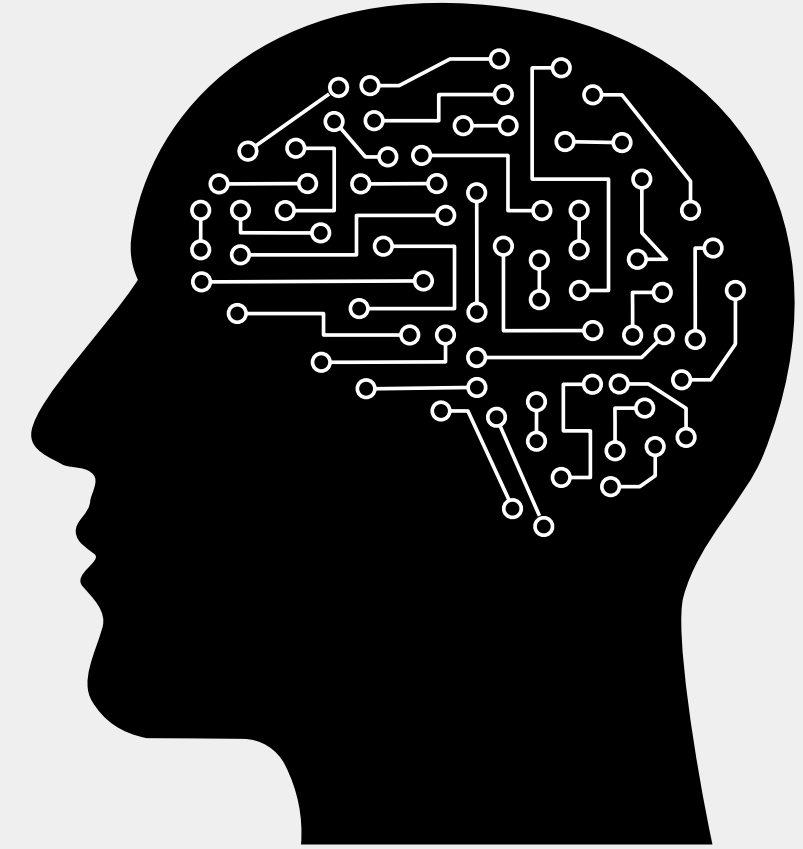
¿Cómo los procesamos?



¿Cómo los publicamos?

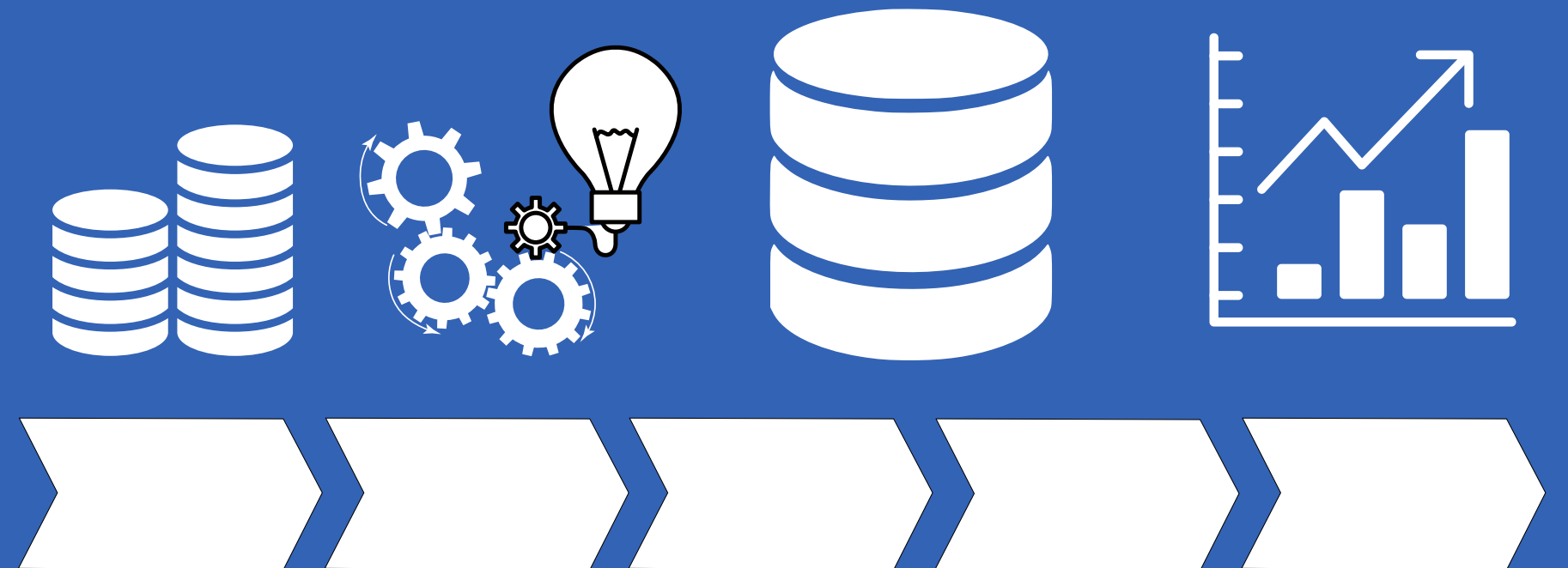
Memoria Municipal

Es la herramienta en la cual podemos ir a buscar los recuerdos municipales.



Data Warehouse Municipal

Son los mecanismos con los cuales se construye, se alimenta y se mantiene actualizada la **Memoria Municipal**.



Memoria Municipal

PDAM

DA

PGA

CUBOS

RCCG

CUBOS

PPA

EPA

ODS...

Cubo Int

Cubo Priv

Otros

Data Warehouse Municipal

Ingesta

Proceso

Publicado

Freezados

Extraídos

Públicos

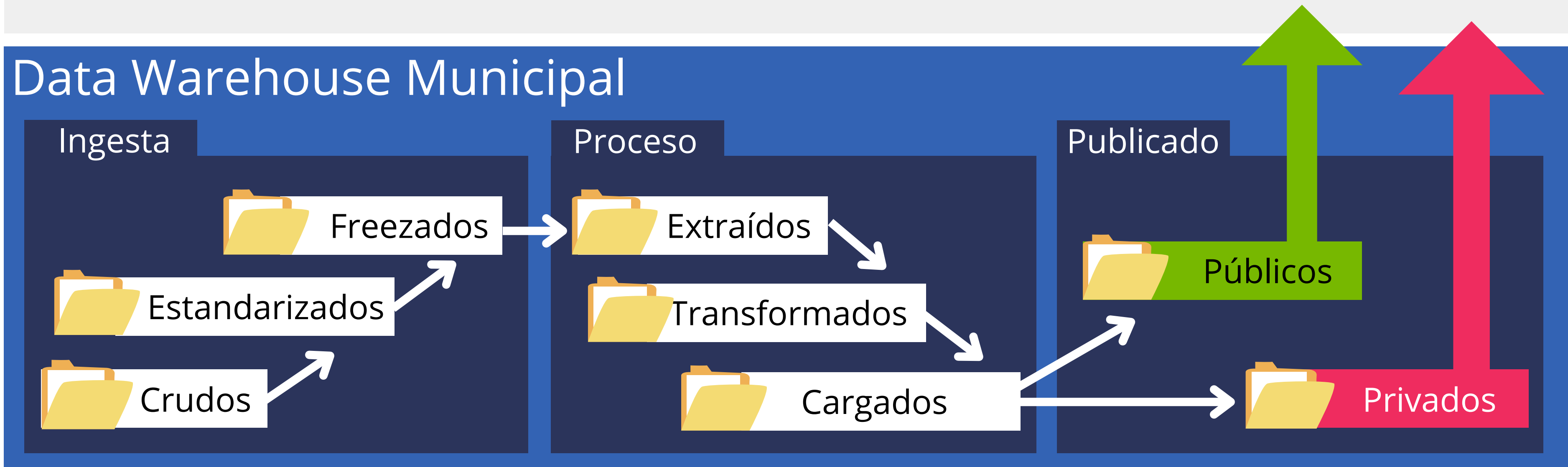
Estandarizados

Transformados

Privados

Crudos

Cargados



Memoria Municipal

Local



Nube



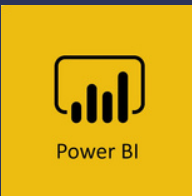
Data Warehouse Municipal



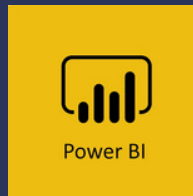
Ingesta



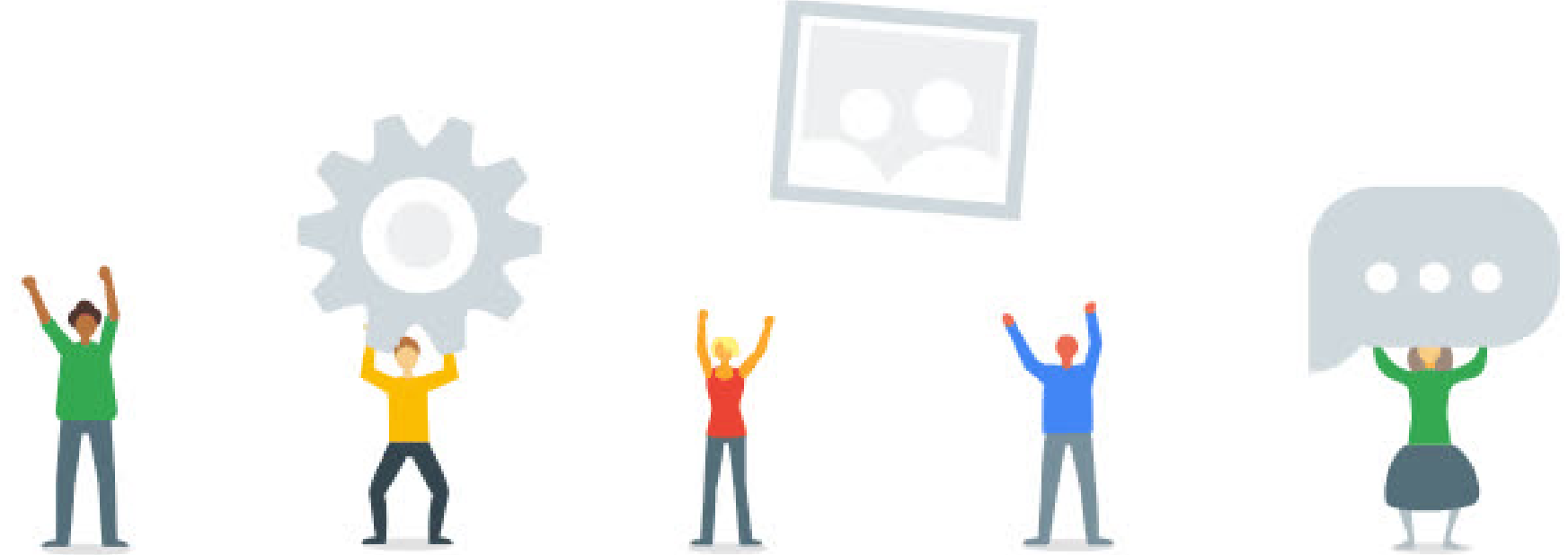
Proceso



Publicado



Data Road Map



Ingesta

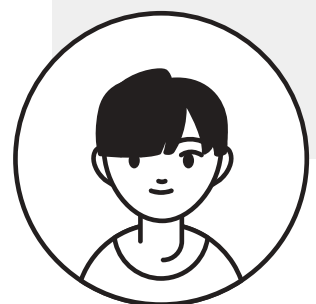
- Datos crudos
- Contenido estandarizado:
año+mes+[fecha]+barrio+[secretaría]
- Nombrado:
AAAAMMDD+Secretaria+Area+Tematica

Proceso

- x Barrios
- x Años
- x Secretaría
- x Temáticas
- x Género

Publicado

- x Proyectos
- x Programas
- x Aplicación
- x Visibilidad (público-privado)
- x Género



Recolector de Datos



Científico de Datos



Desarrollador

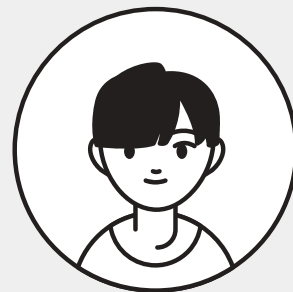


Necesidades actuales

OFICINA

- 3 x 4 mts
- Internet
- Mobiliario

PERSONAL



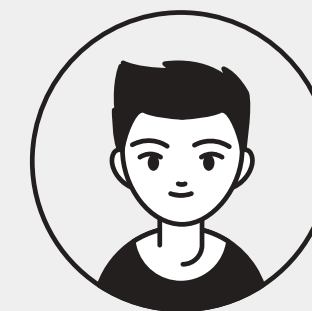
Recolector de Datos



Científico de Datos



Desarrollador



Mesa de Ayuda